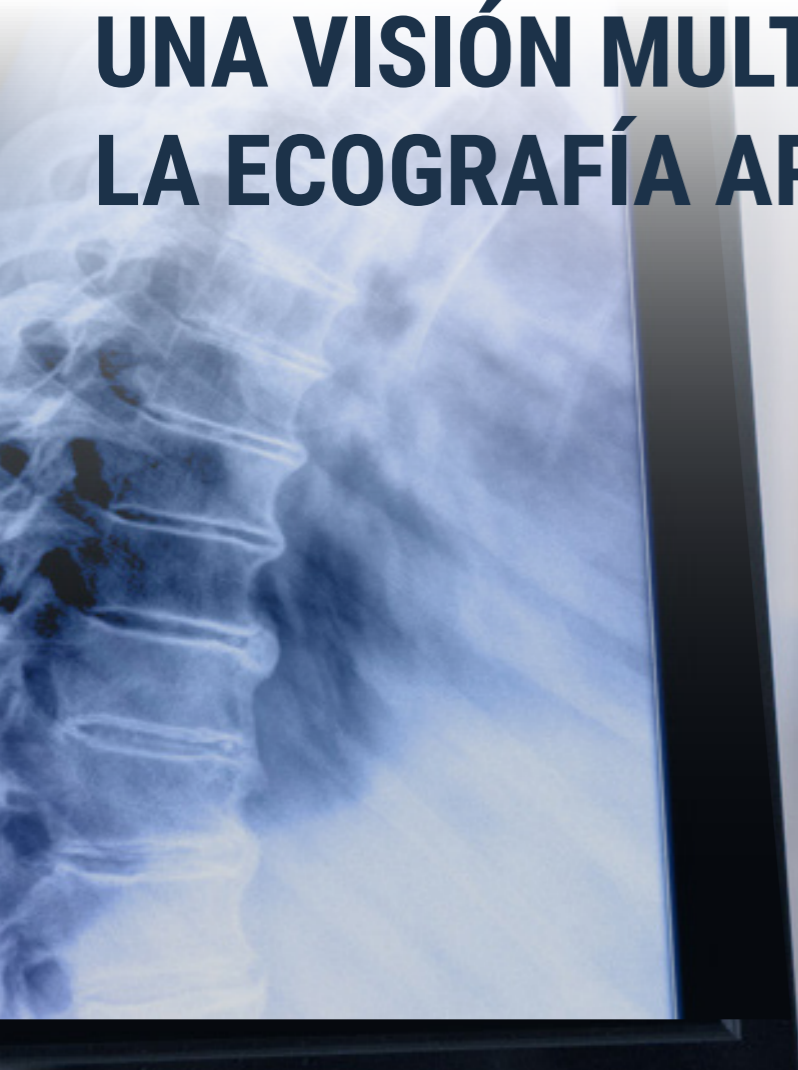


CURSO ONLINE

MEJORANDO EL DIAGNÓSTICO: UNA VISIÓN MULTIDISCIPLINAR DE LA ECOGRAFÍA APLICADA EN REUMATOLOGÍA

Organizado por:

ESMON



Fecha de inicio: **1 de febrero de 2021**

Fecha de finalización: **31 de enero de 2022**



www.cursoecografiaaplicadareumatologia.es

Avalado por:



Patrocinado por:

SANOFI GENZYME 

COORDINADOR

Héctor Corominas

Servicio de Reumatología y Enfermedades Autoinmunitarias Sistémicas. Hospital Universitari Santa Creu i Sant Pau. Barcelona. Hospital Dos de Maig. Barcelona. Universitat Autònoma de Barcelona (UAB).

PROFESORADO

Ramon Balius Matas

Especialista en Medicina de la Educación Física y el Deporte. Centre d'Estudis de l'Alt Rendiment Esportiu (CEARE) del Consell Català de l'Esport de la Generalitat de Catalunya.

Servicio de Ecografía y de Medicina del Deporte. Médico de la Clínica Diagonal de Barcelona.

Héctor Corominas

Servicio de Reumatología y Enfermedades Autoinmunitarias Sistémicas. Hospital Universitari Santa Creu i Sant Pau. Barcelona. Hospital Dos de Maig. Barcelona. Universitat Autònoma de Barcelona (UAB).

August Corominas Macias

Servicio de Angiología y Cirugía Vascul ar. Hospital Universitari de Girona Dr. Josep Trueta. Girona.

Xavier Sala-Blanch

Servicio de Anestesiología y Reanimación del Hospital Clínic de Barcelona.

Departamento de Anatomía Humana en la Facultad de Medicina de la Universitat de Barcelona.



INICIO



PROFESORADO



METODOLOGÍA



TEMARIO



MÁS INFORMACIÓN

OBJETIVOS

- ▶ Dar a conocer en profundidad el estudio ecográfico de las estructuras vasculares, musculares y nerviosas de interés para la práctica de la ecografía en la especialidad de Reumatología.
- ▶ Identificar las estructuras de arterias, venas, nervios y los principales grupos musculares de las extremidades.
- ▶ Ayudar en Reumatología, a que el foco principal de la actividad ecográfica sea mejor reconocida, para realizar un buen diagnóstico diferencial y establecer un diagnóstico clínico-ecográfico final acertado.

¿A QUIÉN VA DIRIGIDO?

- ▶ El curso va dirigido principalmente a reumatólogos que pretenden mejorar sus habilidades en aspectos de la ecografía musculoesquelética que no conocen a fondo o no son su ámbito principal de actividad.

METODOLOGÍA DEL CURSO

- ▶ El curso se realiza en formato "on-line". La adquisición de conocimiento se basa en la revisión de la teoría existente de cada tema en formato de texto más imágenes y vídeos. También se incluyen vídeos prácticos realizados por el profesorado que ayudan a reconocer las diferentes estructuras y ayudan a su interpretación.
- ▶ Al final de cada unidad se incluye un test de evaluación. Para superarlo es imprescindible responder correctamente un mínimo del 70% de las cuestiones planteadas para obtener el diploma/certificado.

ACREDITACIÓN

- ▶ Se solicitará la Acreditación del Consell Català de Formació Continuada de les Professions Sanitàries (créditos válidos para toda España).



INICIO



PROFESORADO



METODOLOGÍA



TEMARIO



MÁS INFORMACIÓN



TEMARIO

Módulo 1. Ecografía desde el punto de vista vascular

August Corominas Macias

- ▶ **Unidad 1.** Ecodópler vascular. Interés en reumatología
- ▶ **Vídeo 1.** Fosa poplítea: arteria y vena poplítea. Hallazgos anatómicos y patológicos
- ▶ **Vídeo 2.** Ecodoppler inguinal y muslo: arteria y vena femoral común, arteria femoral profunda, arteria y vena femoral superficial en el muslo y vena safena interna. Hallazgos anatómicos y patológicos
- ▶ **Vídeo 3.** Sector cervical: troncos carotídeos y venas yugulares. Hallazgos anatómicos y patológicos
- ▶ **Conclusiones.** Puntos clave en Reumatología
Héctor Corominas

Módulo 2. Ecografía desde el punto de vista muscular

Ramon Balius Matas

- ▶ **Unidad 1.** Landmarks ecográficos de los músculos del muslo y de la pierna
- ▶ **Vídeo 1.** Estudio ecográfico de los músculos de las caras anterior y medial del muslo
- ▶ **Vídeo 2.** Estudio ecográfico de la musculatura de la cara posterior del muslo
- ▶ **Vídeo 3.** Estudio ecográfico de la musculatura de la pierna
- ▶ **Conclusiones.** Puntos clave en Reumatología
Héctor Corominas

Módulo 3. Ecografía desde el punto de vista nervioso

Xavier Sala-Blanch

- ▶ **Unidad 1.** Exploración ecográfica del nervio periférico normal y su correlación histológica
- ▶ **Unidad 2.** Técnica de bloqueo del nervio periférico
- ▶ **Unidad 3.** Exploración ecográfica en patología nerviosa
- ▶ **Vídeo 1.** Exploración ecográfica del nervio periférico normal y su correlación histológica
- ▶ **Vídeo 2.** Técnica de bloqueo del nervio periférico
- ▶ **Vídeo 3.** Exploración ecográfica en patología nerviosa
- ▶ **Conclusiones.** Puntos clave en Reumatología
Héctor Corominas

Calendario

Fecha de inicio: **1 de febrero de 2021**

Fecha de finalización: **31 de enero de 2022**

El curso permanecerá abierto durante 1 año desde la fecha de su lanzamiento, pero el alumno dispondrá de cuatro meses para realizar el curso una vez matriculado al mismo.



INICIO



PROFESORADO



METODOLOGÍA



TEMARIO



MÁS INFORMACIÓN

**Si necesita más información o quiere hacer cualquier consulta,
diríjase a la Secretaría Técnica del curso:**

info@cursoecografiaaplicadareumatologia.es

www.cursoecografiaaplicadareumatologia.es

Organizado por:

ESMON

Patrocinado por:

SANOFI GENZYME 



INICIO



PROFESORADO



METODOLOGÍA



TEMARIO



MÁS INFORMACIÓN