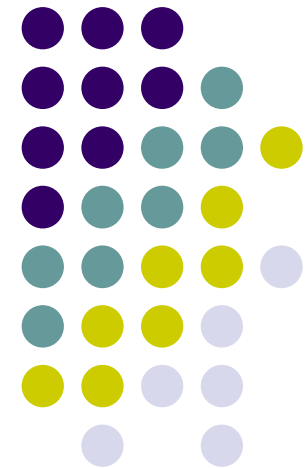


Estat de la Reumatologia a Catalunya 2012

Dolors Grados Cànovas
Alejandro Olivé Marquès



1 de juny de 2012

INTRODUCCIÓ



- Actualitzar l'informació:
 - Nolla JM. Estado de la reumatología asistencial en Cataluña. Rev Esp Reumatol **1990**; 17: 144-6
 - Nolla JM, Gómez Vaquero C. Estado de la asistencia reumatológica en el sector sanitario público de Cataluña. Rev Esp Reumatol **1997**; 24: 298-301
 - Ortiz-Santamaría V, Olivé A. Estado de la asistencia reumatológica en el sector sanitario público de Cataluña. Reumatol Clin **2005**;1(4):211-7

Introducció



- Valorar:
 - les carències i necessitats de la reumatologia a Catalunya
 - els efectes de la crisi econòmica

METODOLOGIA



- Estudi transversal
- Observacional i descriptiu
- Recollida dades: 1 febrer 2012 a 30 abril 2012
- Mostra: metges que exerceixen activitat assistencial reumatològica a Catalunya

Metodologia



- D'on hem recollit l'informació?
 - Socis de la Societat Catalana de Reumatologia:
contacte per correu electrònic (carta de presentació i enquesta)
 - Centres hospitalaris inclosos al Servei Català de Salut:
contacte telefònic amb tots els centres on es sol·licitava número de reumatòlegs i correu electrònic

QÜESTIONARI



CENTRE o HOSPITAL

Nom del centre o hospital

Adreça professional:

Ciutat:

Codi postal:

Telèfon:

Extensió:

e-mail:

Nombre de reumatòlegs del centre o hospital:

Centre acreditat per a la formació d'especialistes via MIR: SI NO

Nombre de residents de reumatologia via MIR per any:

Disposa d'enfermeria de Reumatologia? SI NO

Jubilacions recents: SI NO Nombre:

Recessió de contractes durant el bienni 2010-2011: SI NO Número:



REUMATÒLEG

Nom:

Cognoms:

Data de naixement:

Títol d'especialista en Reumatologia: SI NO

Any d'obtenció:

Via d'obtenció: MIR Altres (especificar):

TIPUS D'ACTIVITAT PROFESSIONAL COM A REUMATÒLEG

Hospitalaria: SI NO Nombre d'hores setmanals:

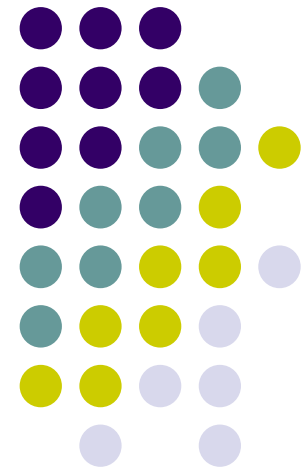
Atenció primària: SI NO Nombre d'hores setmanals:

Privada: SI NO

Tipus de contracte professional: Fix Interí Eventual Altres:

COMENTARIS/OBSERVACIONS

RESULTATS INDIVIDUALS



Epidemiologia total

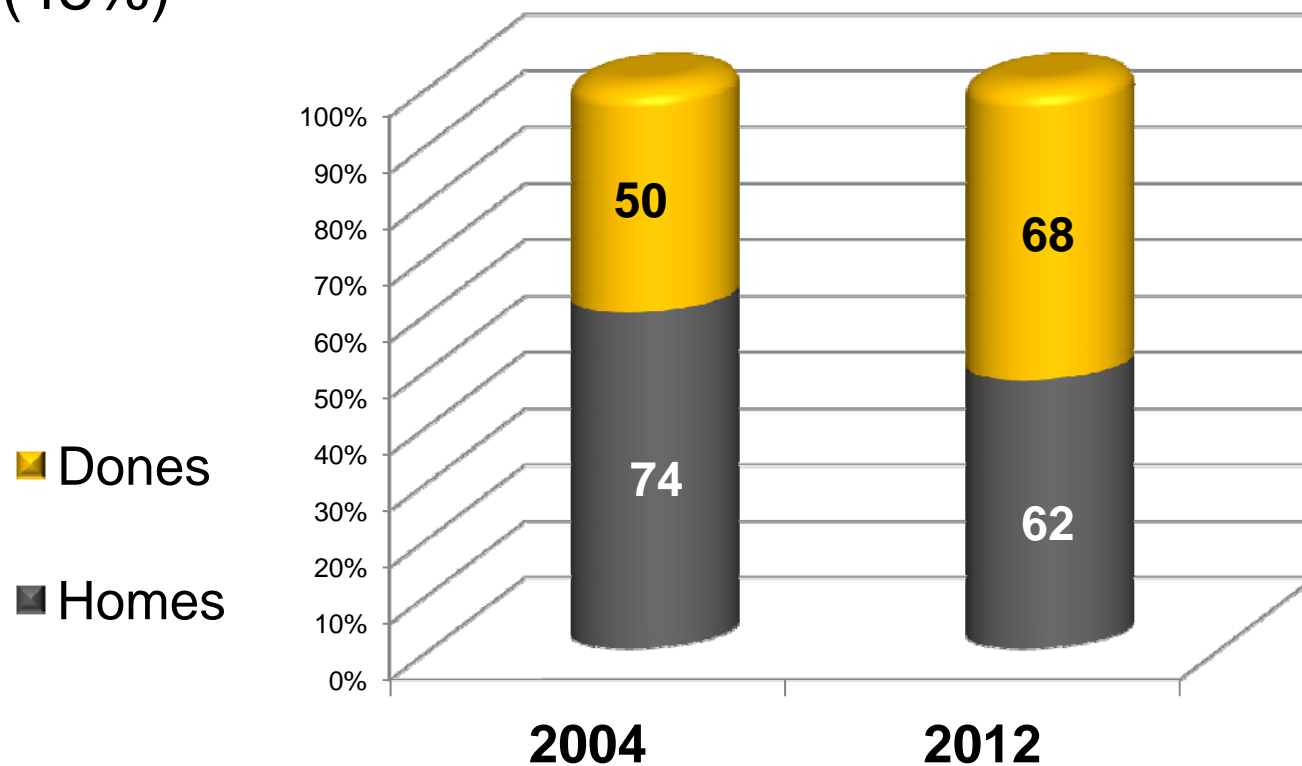


- 138 reumatòlegs enquestats
 - 67 homes (49%)
 - 71 dones (51%)
- 6 únicament sector privat (4%)
- 2 altres activitats
 - Investigació (1)
 - Atur (1)

Epidemiologia sector públic



- 130 reumatòlegs (94%)
 - 68 dones (52%)
 - 62 homes (48%)

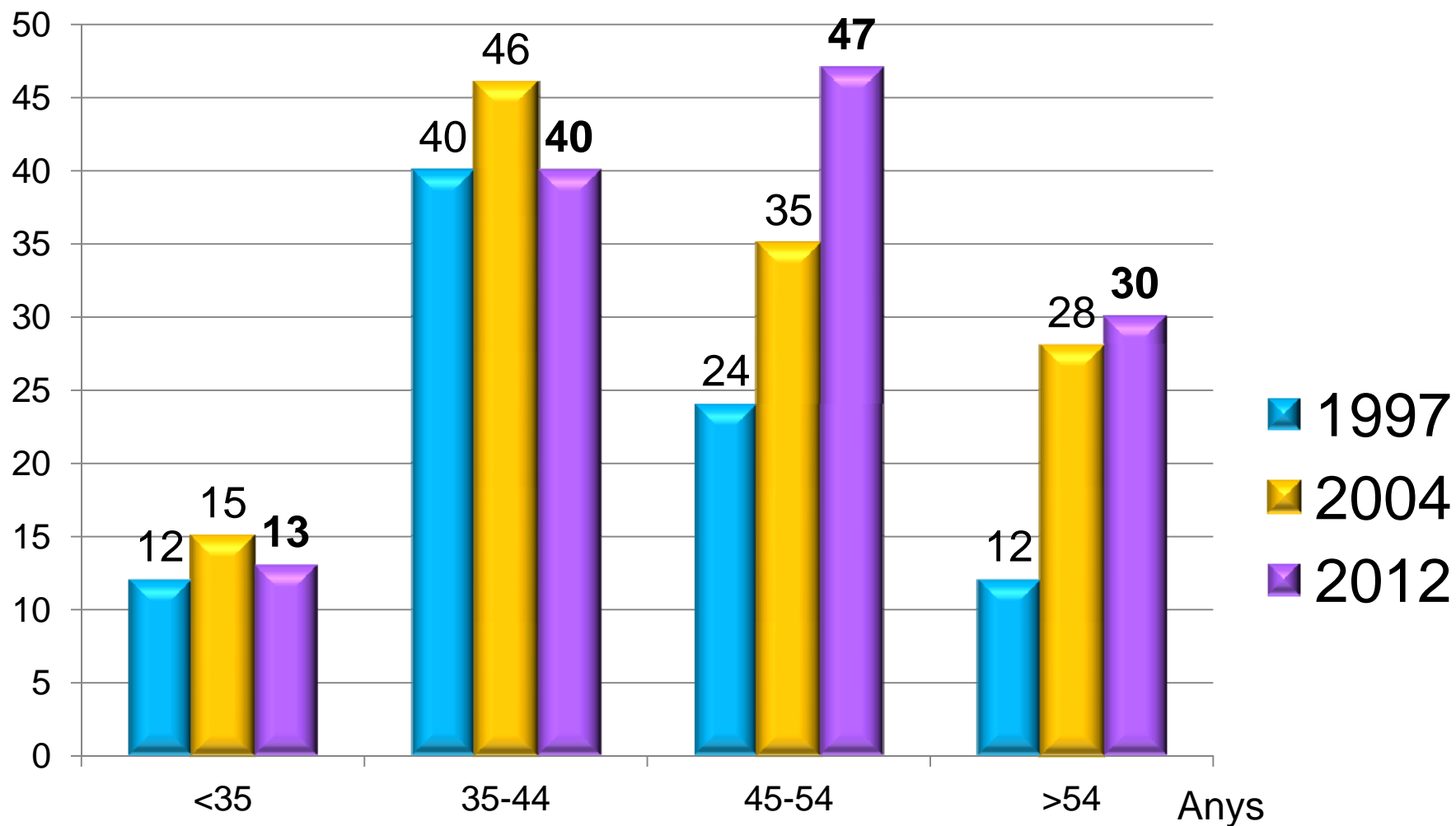


Comparació edats

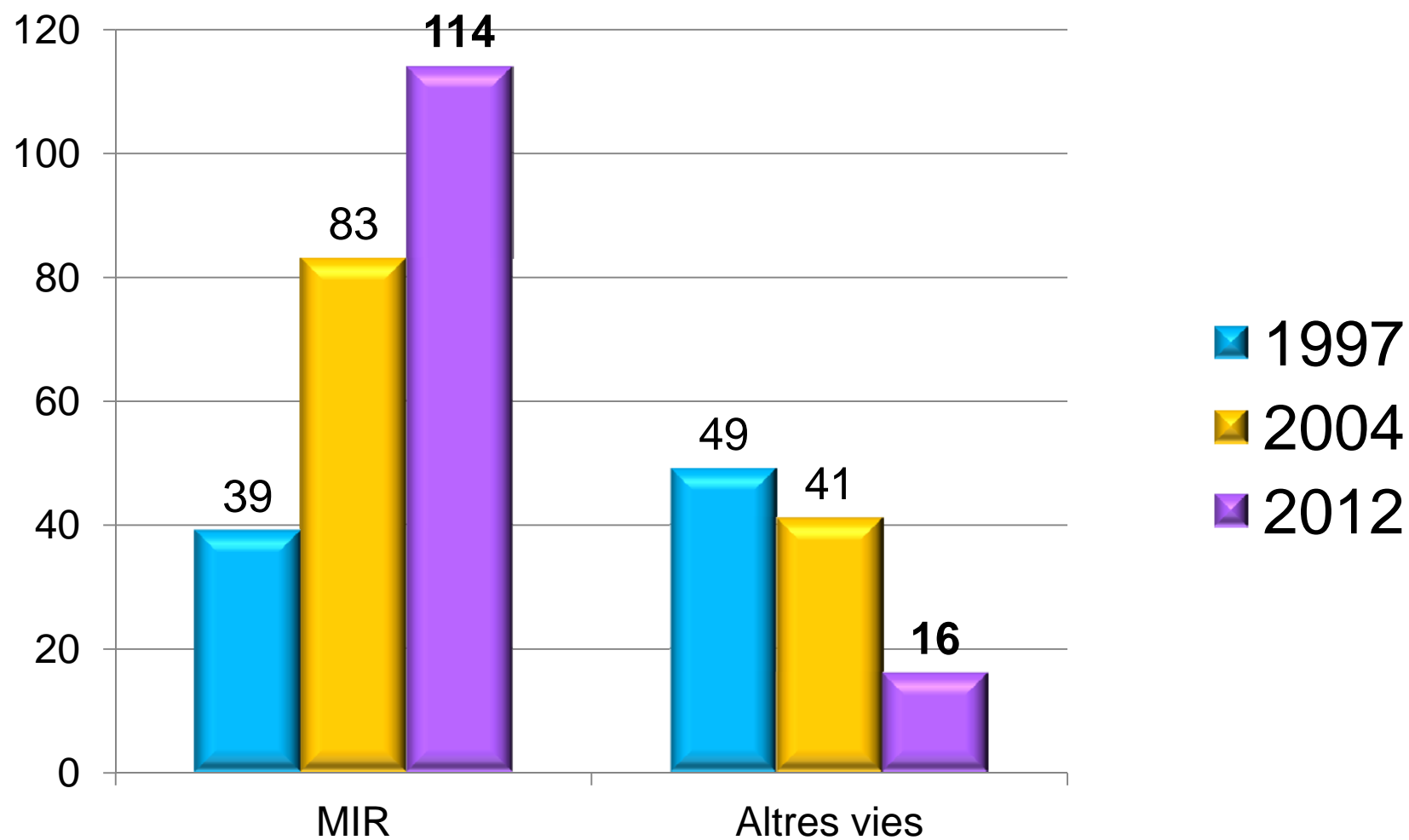


	1997	2004	2012
n	88	124	130
Edat mitja	44 \pm 10	45 \pm 9	47 \pm 9

Distribució per edats



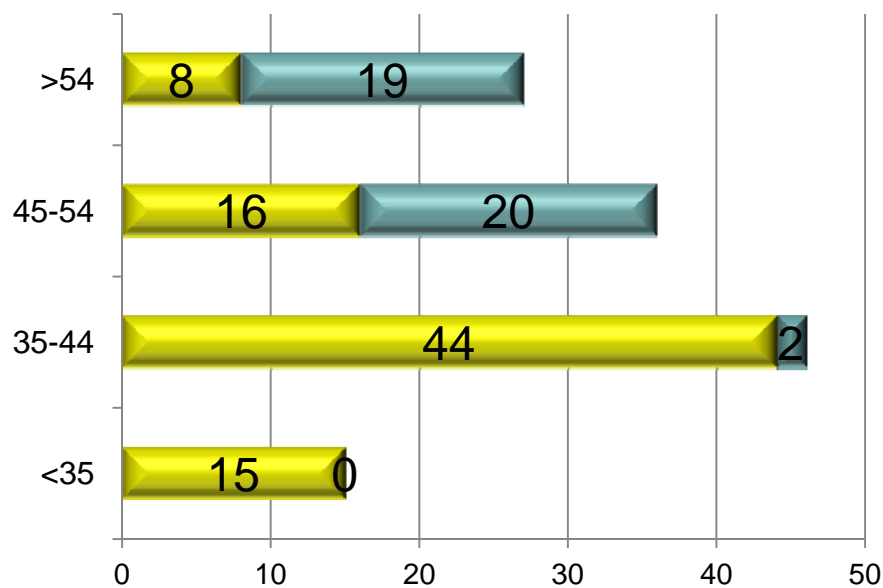
Via de formació



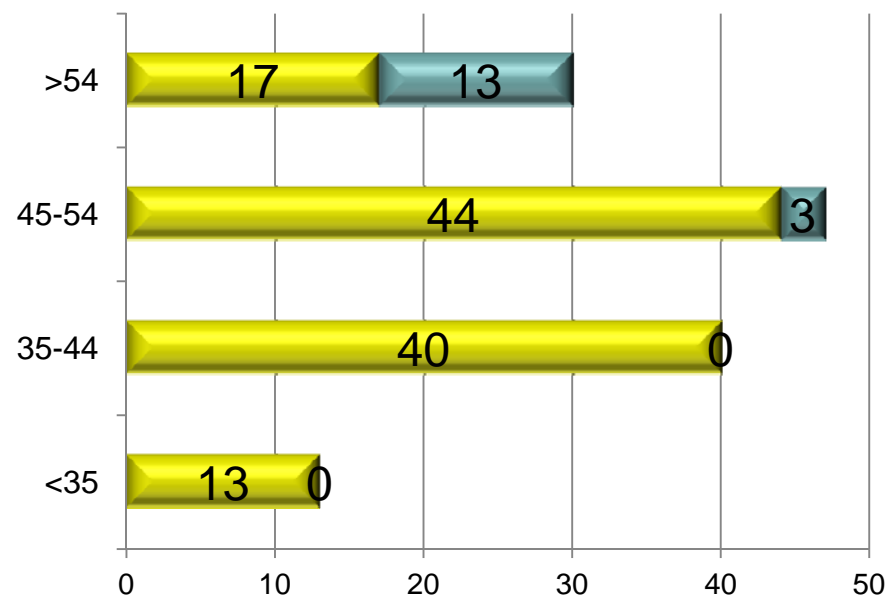
Via de formació per edat



2004



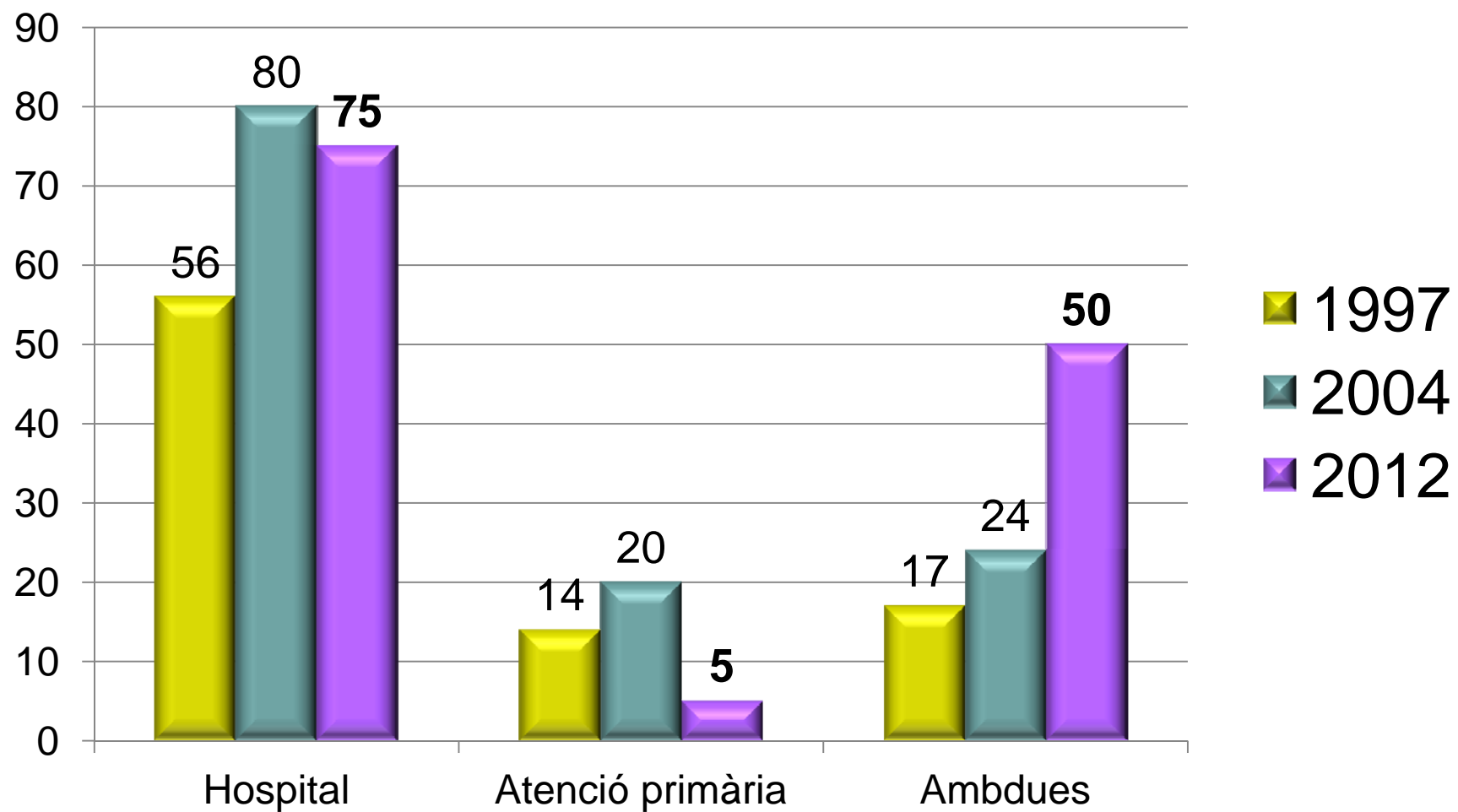
2012



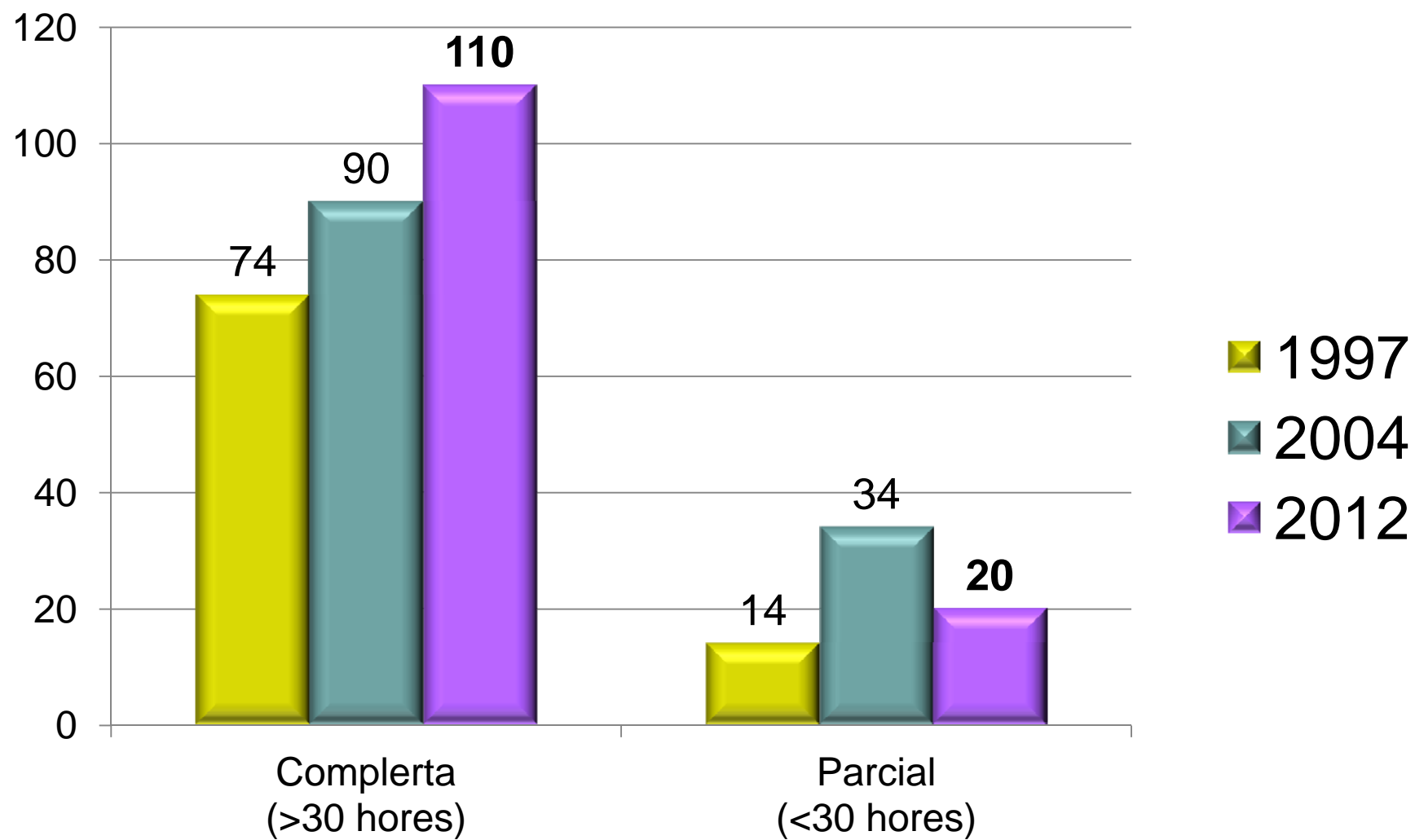
■ MIR

■ Altres vies

Activitat professional



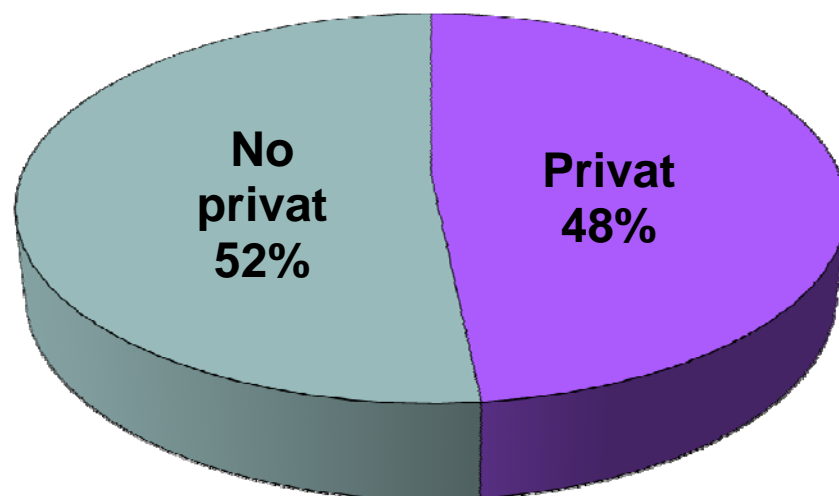
Dedicació



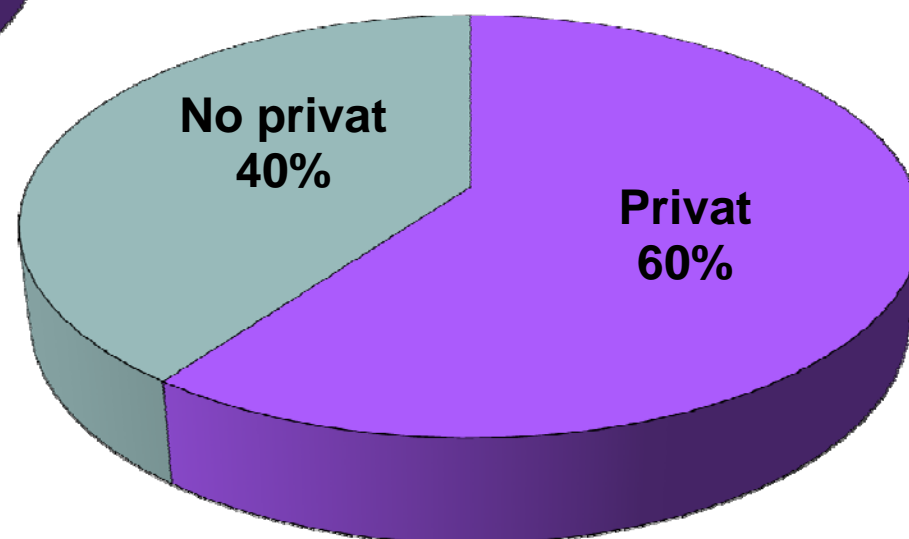
Activitat privada



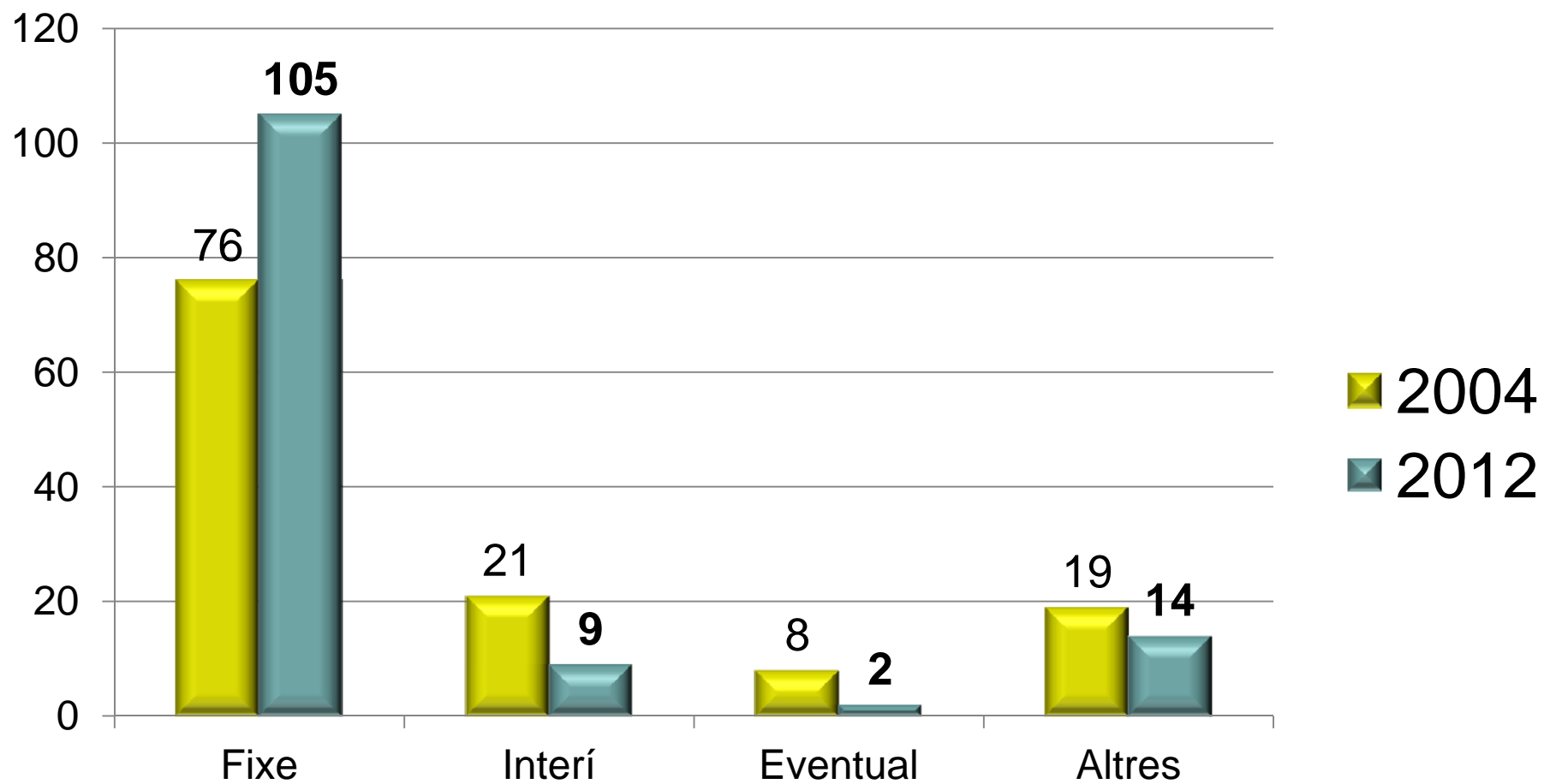
2004



2012



Tipus de contracte



Infermeria



- Es disposa d'infermeria de Reumatologia en 19 centres (37%)
 - En 2 hospitals són auxiliars d'infermeria
 - En 3 hospitals només és a temps parcial

Jubilacions recents



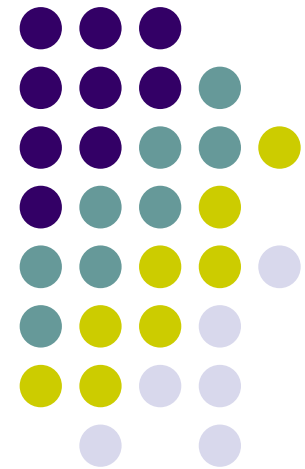
- Hi ha 8 jubilacions
 - 1 coberta 50%
 - 3 cobertes 100%
 - 2 amortitzacions de plaça
 - 1 pèrdua 8 hores/setmanals

Recessions de contracte

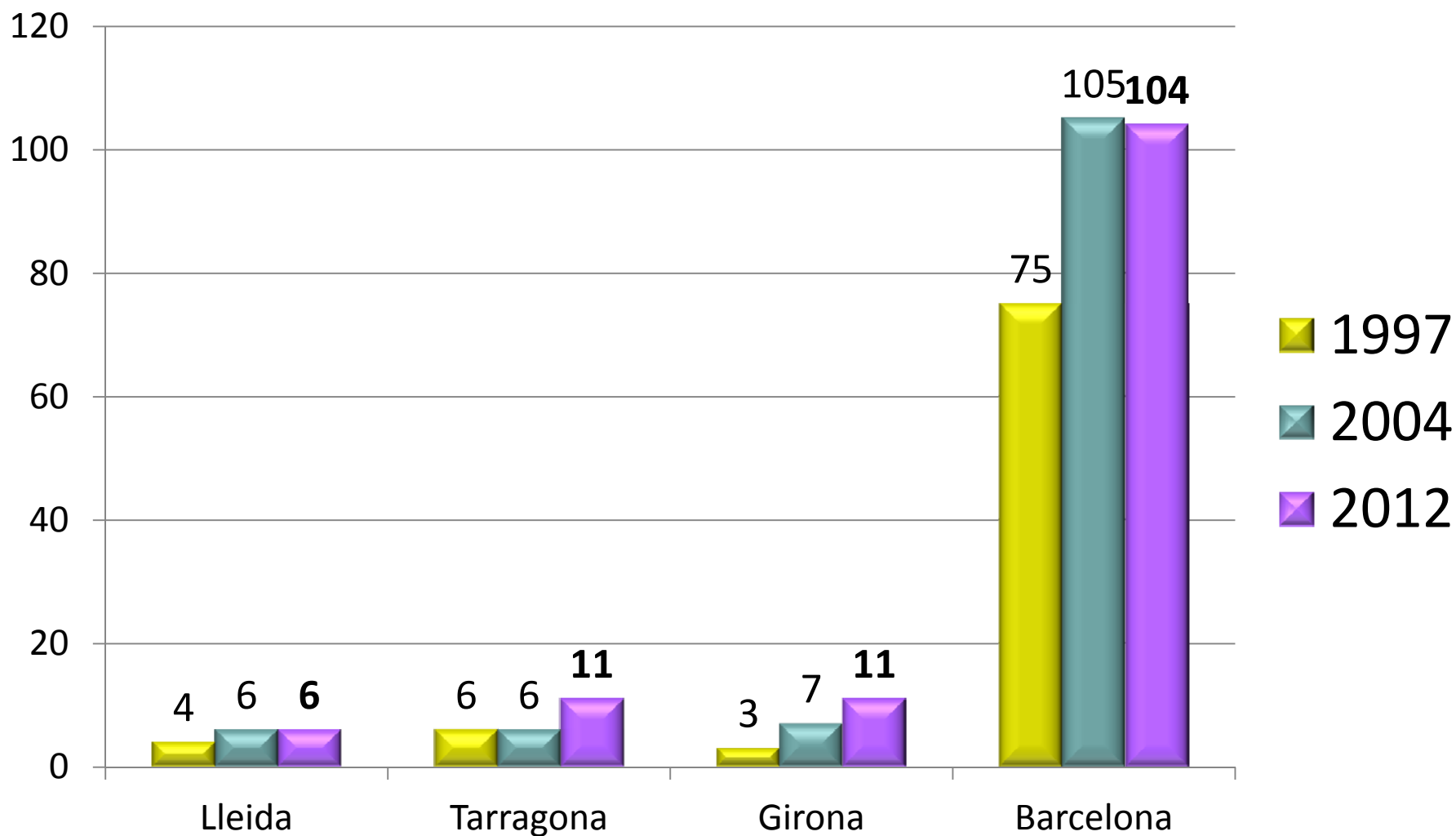


- Durant el bienni 2010-2012 hi ha 9 recessions de contracte
- Totes a la província de Barcelona
 - 8 a regió sanitària Barcelona
 - 1 a regió sanitària Catalunya central
- Afectació de varis hospitals per expedients de regulació d'ocupació (ERO)

DISTRIBUCIÓ TERRITORIAL



Distribució per províncies

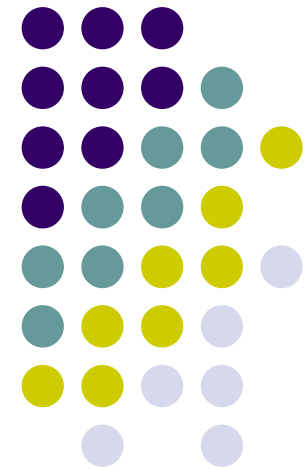


Habitants per reumatòleg



	2012	2004	1997
BARCELONA	50.447 hab/reuma	46.087 hab/reuma	62.508 hab/reuma
TARRAGONA	73.935 hab/reuma	100.775 hab/reuma	88.364 hab/reuma
LLEIDA	73.728 hab/reuma	57.730 hab/reuma	90.334 hab/reuma
GIRONA	63.398 hab/reuma	78.979 hab/reuma	169.876 hab/reuma

ACTIVITAT HOSPITALÀRIA



Lleida



	COMPLERTA			PARCIAL		
	1997	2004	2012	1997	2004	2012
REGIÓ SANITÀRIA ALT PIRINEU I ARAN						
FUNDACIÓ SANT HOSPITAL (La Seu d'Urgell)				1	1	1
HOSPITAL DE PUIGCERDÀ				0	1	1
REGIÓ SANITÀRIA LLEIDA						
CLÍNICA DE PONENT						1
HOSPITAL SANTA MARIA	1	2	2			1
HOSPITAL ARNAU DE VILANOVA	2	2	2			

Tarragona



	COMPLERTA			PARCIAL		
	1997	2004	2012	1997	2004	2012
REGIÓ SÀNITARIA CAMP DE TARRAGONA						
HOSPITAL DE VALLS						1
CENTRE MQ REUS						1
HOSPITAL ST JOAN DE REUS	0	1	2			
HOSPITAL DEL VENDRELL						2
HOSPITAL DE ST PAU I STA TECLA	0	2	0	2	0	2
HOSPITAL UNIVERSITARI JOAN XXIII	0	1	3			

Tarragona (2)



	COMPLERTA			PARCIAL		
	1997	2004	2012	1997	2004	2012
REGIÓ SANITÀRIA TERRES DE L'EBRE						
HOSPITAL VERGE DE LA CINTA DE TORTOSA	1	1	1			
CLÍNICA TERRES DE L'EBRE			1			
HOSPITAL COMARCAL D'AMPOSTA			1			
HOSPITAL COMARCAL MORA D'EBRE				1	1	1

Girona



	COMPLERTA			PARCIAL		
	1997	2004	2012	1997	2004	2012
REGIÓ SANITÀRIA GIRONA						
HOSPITAL DE FIGUERES	1	1	2			1
HOSPITAL DE PALAMÓS	1	2	2			
HOSPITAL ST JAUME D'OLOT				0	1	1
CLÍNICA GIRONA		1			1	3
HOSPITAL SANTA CATERINA						1
HOSPITAL ST JAUME DE CALELLA	1	1	1			
CLÍNICA SALUS INFIRMORUM						1

Barcelona



	COMPLERTA			PARCIAL		
	1997	2004	2012	1997	2004	2012
REGIÓ SANITÀRIA CATALUNYA CENTRAL						
HOSPITAL D'IGUALADA	1	1	1			
HOSPITAL ST JOAN DE DEU (ALTHAIA)	2	1	4	1	1	
HOSPITAL COMARCAL ST BERNABÉ			1	0	1	
HOSPITAL GENERAL DE VIC	1	1	2	1	2	

Barcelona (2)



	COMPLERTA			PARCIAL			ALTRES
	1997	2004	2012	1997	2004	2012	
REGIÓ SANITÀRIA BARCELONA							
HOSPITAL DE L'ALT Penedès	1	1	1			2	
HOSPITAL ST JOAN DE DEU (Martorell)			1	1	1		
HOSPITAL DE VILADECANS	1	2	3				1
HOSPITAL ST J. DESPÍ MOISES BROGGI			5				1
HOSPITAL ST JOAN DE DEU (St. Boi)			2	1	2	1	
HOSPITAL DEL MAR	6	7	11	1	0		

Barcelona (3)



	COMPLERTA			PARCIAL			ALTRES
	1997	2004	2012	1997	2004	2012	
REGIÓ SANITÀRIA BARCELONA							
HOSPITAL PLATÓ						1	
HOSPITAL DOS DE MAIG	2	2	2				
HOSPITAL SAGRAT COR	1	3	3			2	
HOSPITAL UNIVERSITARI VALL HEBRON	4	10	10				2
HOSPITAL DE SANT RAFAEL	1	1	2				
HOSPITAL CLÍNIC DE BARCELONA	6	6	6			1	4

Barcelona (4)



	COMPLERTA			PARCIAL			ALTRES
	1997	2004	2012	1997	2004	2012	
REGIÓ SANITÀRIA BARCELONA							
HOSPITAL DE LA STA CREU I SANT PAU	4	5	5			1	
HOSPITAL GENERAL DE L'HOSPITALET						1	
HOSPITAL DE BELLVITGE	5	6	7				
HOSPITAL MUNICIPAL DE BADALONA	1	2	1			1	
HOSPITAL GERMANS TRIAS I PUJOL	2	4	5				1
HOSPITAL DE L'ESPERIT SANT	1	1	1	1	1	2	
HOSPITAL RESIDENCIA SANT CAMIL	0	1	2	1	0		

Barcelona (5)



	COMPLERTA			PARCIAL			ALTRES
	1997	2004	2012	1997	2004	2012	
REGIÓ SANITÀRIA BARCELONA							
HOSPITAL DE MATARÓ	1	1	3				
HOSPITAL DE SABADELL (PARC TAULÍ)	1	4	10				2
HOSPITAL MUTUA DE TERRASSA	5	4	4	0	1	1	
HOSPITAL DE TERRASSA			1			1	
HOSPITAL DE MOLLET			2	1	1		
HOSPITAL DE GRANOLLERS	1	3	4	0	1		
HOSPITAL DE SANT CELONI				0	1	1	

Hospitals sense reumatòleg



REGIÓ SANITÀRIA ALT PIRINEU I ARAN

HOSPITAL COMARCAL DEL PALLARS
ESPITAU VAL D'ARAN

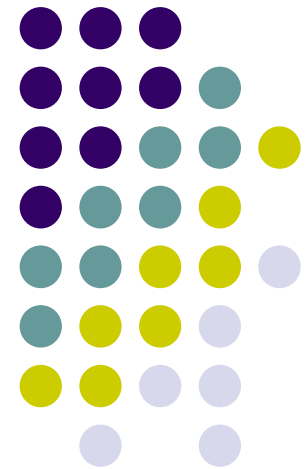
REGIÓ SANITÀRIA DE GIRONA

HOSPITAL UNIVERSITARI DR JOSEP TRUETA DE GIRONA
HOSPITAL DE CAMPDEVÀNOL
HOSPITAL COMARCAL DE BLANES

REGIÓ SANITÀRIA BARCELONA

FUNDACIÓ HOSPITAL COMARCAL ST ANTONI ABAT (Vilanova i la Geltrú)
CENTRE HOSPITALARI (Bages, Manresa)

ATENCIÓ PRIMÀRIA



Tarragona



	1997	2004	2012
TARRAGONA			
CAP ST. PERE DE REUS	1	0	1
CAP AMPOSTA	0	1	1
CAP LLEVANT			1
CAP LA GRANJA (Tarragona)			3

Girona i Lleida



	1997	2004	2012
GIRONA			
CAP GÜELL	1	1	1

	1997	2004	2012
LLEIDA			
CAP II DE TARREGA	1	1	1

Barcelona



	1997	2004	2012
BARCELONA			
CAP JUST OLIVERAS	3	3	4
CAP RAMONA VIA			1
CAE CORNELLA	1	3	3
CAE ST. FELIU			2
CAP BAGES			2
CAP LES BASES			1

Barcelona (2)



	1997	2004	2012
BARCELONA			
CAP II ESPECIALISTES MATARÓ			2
CAP MÚTUA RUBÍ			2
CAP RAMBLA TERRASSA			3
CAP VALLDOREIX (St. Cugat)			1
CAP SANT FÈLIX (Sabadell)			5
CAP II Cerdanyola-Ripollet			3

Barcelona (3)



	1997	2004	2012
BARCELONA			
CAP DR. ROBERT	1	1	4
ABS NOVA LLOREDA	0	1	1
CAP NUMÀNCIA		2	2
CAP ST. ANDREU	1	2	2
CAP POBLE NOU	1	1	1
CAP LARRAD			2

Barcelona (4)



	1997	2004	2012
BARCELONA			
CAP BARCELONETA			1
CAP ST RAFAEL, EBA VALLCARCA i ST GERVASI			1
ABS Sant Celoni, Canovelles, Alt Mogent, Cardedeu, la Garriga, les Franqueses, Granollers Centre, Sant Miquel, Caldes de Montbui, Vall de Tenes i Montornés-Montmeló (CONSULTORIA)			3
CAP GÒTIC, DRASSANES i RAVAL			1
CAP LA MINA, ST. MARTÍ, VILA OLÍMPICA, CLOT i LARRARD			1
CAP RAMÓN TURRÓ, LA PAU i BESOS			1

ACTIVITAT DOCENT ACREDITADA



- Hospital Prínceps d'Espanya (Bellvitge) (2)
- Hospital Univ Germans Trias i Pujol (1)
- Hospital Mútua de Terrassa (1)
- IMAS Hospital del Mar-Esperança (2)
- Hospital Clínic i Provincial de Barcelona (1)
- Hospital General Vall d'Hebrón (1)
- Hospital de la Santa Creu i Sant Pau (1)
- Hospital Parc Taulí Sabadell (0)

COMENTARIS



- Recollida de dades ràpida (3 mesos) però dificultat en accedir a tots els reumatòlegs
 - Falta d'un cens complert
 - Sensibilitats individuals
- En la realització dels diferents càlculs, tant els reumatòlegs a dedicació complerta com a dedicació parcial, han comptat com a unitat
- Els reumatòlegs que treballen en diferents regions sanitàries s'han comptat com a unitat en cada regió (2 vegades), els que treballen en més d'un centre dins la mateixa regió només s'han comptat una vegada

CONCLUSIONS



- No hi ha augment significatiu en el número de reumatòlegs que treballen en el SCS (4,8%)
- Augment en el número de dones reumatòlogues
- Augment en la mitjana d'edat
- Poques enquestes entre reumatòlegs <35 anys
 - emigració a altres països
 - repetició del MIR per a accedir a altres especialitats
 - no contractes en hospitals (beques, col·laboracions) i per tant pocs contactes amb la SCR

Conclusions



- La via de formació majoritaria és la via MIR
- Assistència
 - 40% dels reumatòlegs visiten tant a l'hospital i a l'ambulatori
 - 58% dels reumatòlegs només visiten a l'hospital
 - 3,8% dels reumatòlegs només visiten a atenció primària.
- Activitat reumatològica es concentra a la província de Barcelona
- Limitació activitat reumatològica a Girona
- Estancament activitat reumatològica a Lleida
- Encara hi ha 7 hospitals a Catalunya sense reumatòleg

Conclusions



- Creixement important en alguns hospitals (que doblen el personal) i estancament en altres
- Molt poca presència d'infermeria especialitzada
- Augment en l'assistència privada (compaginat amb assistència pública)
- Molt poca dedicació a la investigació

Conclusions



- Efectes de la crisi actual
 - Jubilacions en les que s'amortitzen les plaçes
 - Recessions de contracte
 - Expedients de regulació d'ocupació
 - Manca de contractes nous

MOLTES GRÀCIES

A TOTS !!!!!!!!

