

BENVINGUTS



www.santpau.cat

UNIDAD DE REUMATOLOGÍA

DR CESAR DÍAZ





LAS PERSONAS

- DR DÍAZ
- DR GELI
- DR LLOBET
- DR RODRIGUEZ DE LA SERNA
- ANA LAIZ
- DR DÍAZ TORNER
- DRA ACOSTA
- DRA MAGALLARES
- DR CASTELLVI
- DRA MORAGAS

CONCHA URIEL

MÓNICA
EMILIA
PATRICIA



LOS ESPACIOS

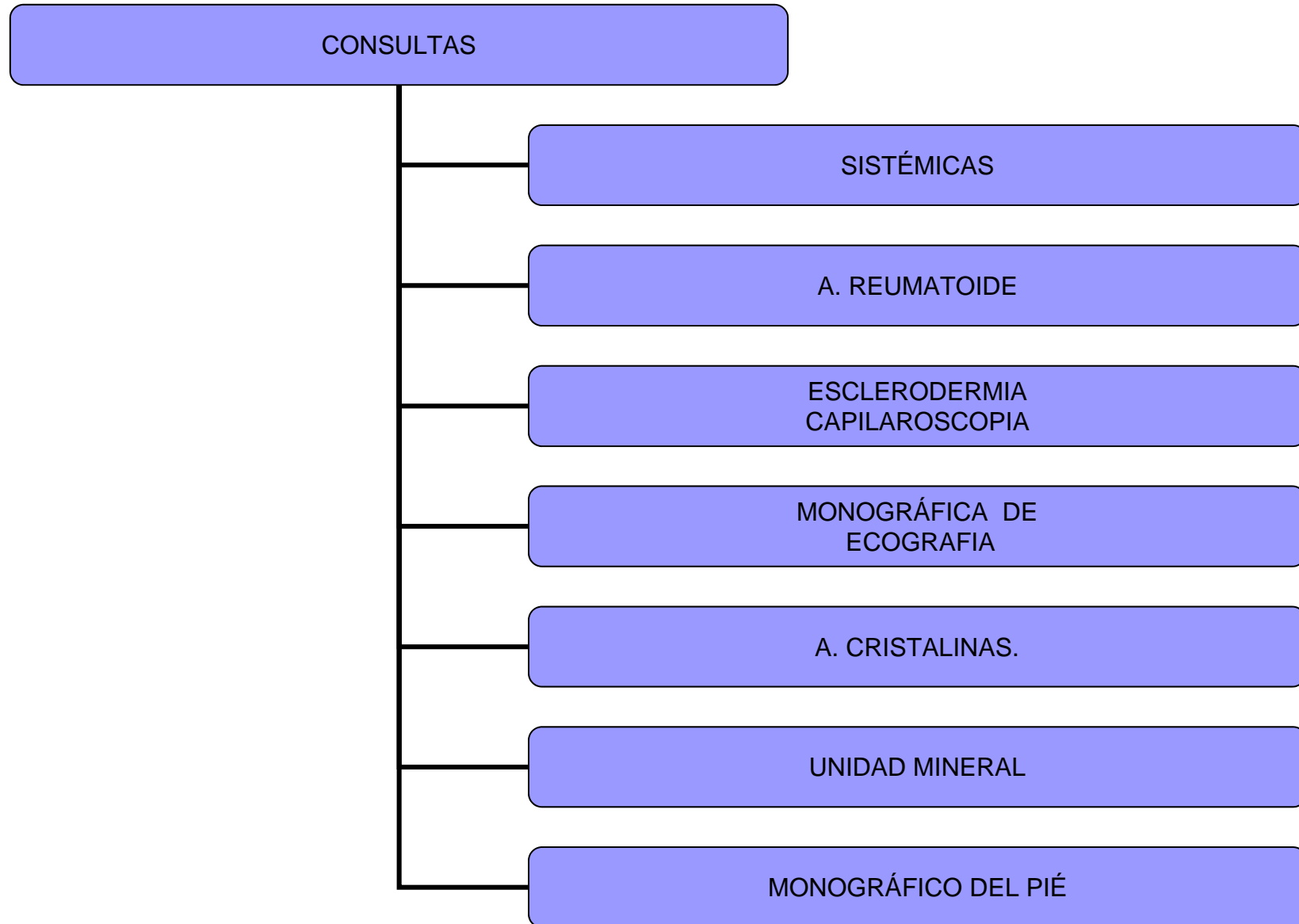
CONSULTAS

HOSPITAL DE DÍA

SALA DE
HOSPITALIZACIÓN

CAPS

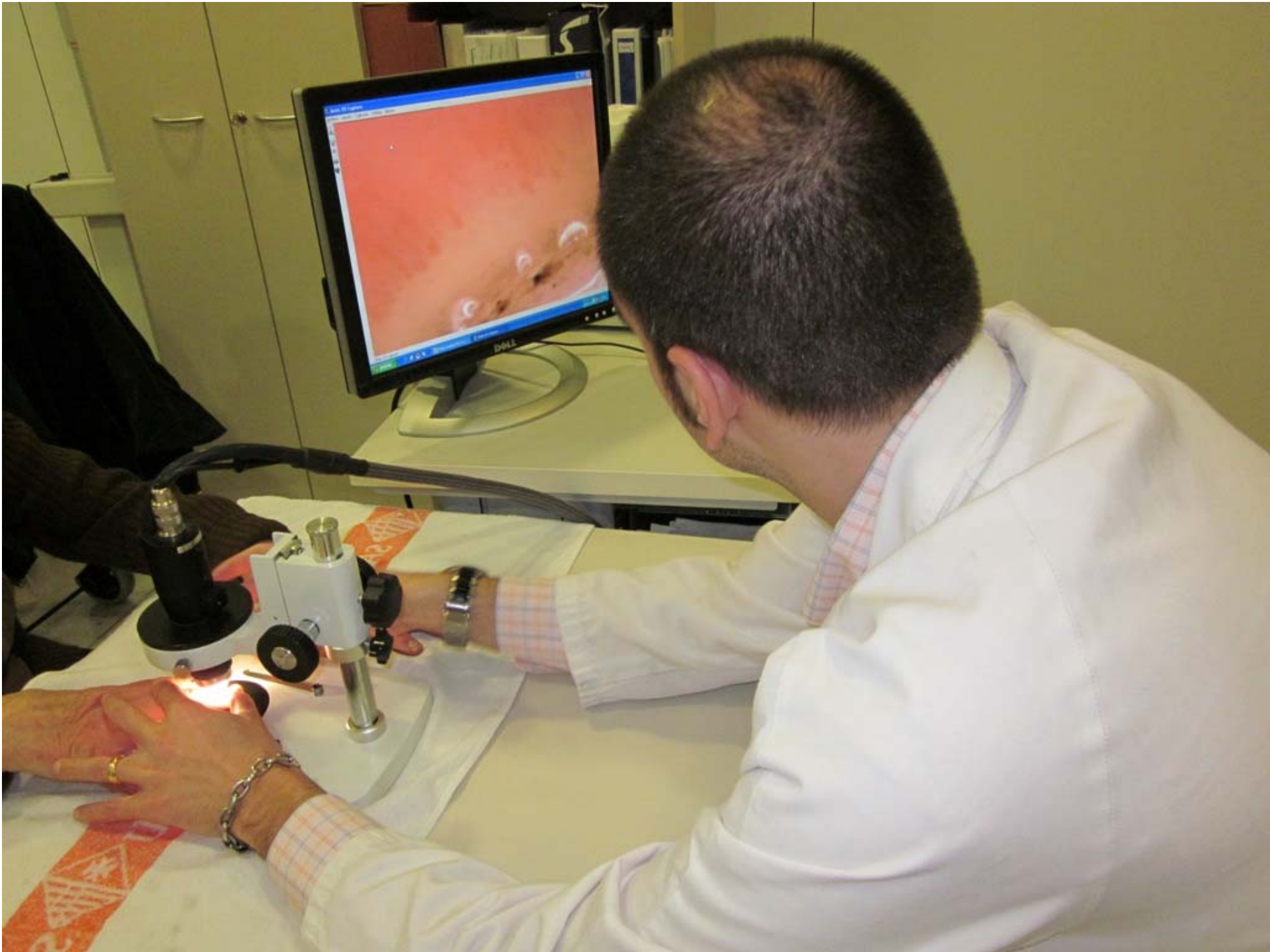
LAS CONSULTAS





TECNOLOGÍA DISPONIBLE.

- **CAPILAROSCOPIO.**
- **ECÓGRAFO.**
- **MICROSCOPIO.**
- **DENSITÓMETRO.**





ROTACIÓN DEL RESIDENTE

- **ROTACIONES EXTERNAS A LA UNIDAD DE REUMATOLOGÍA.**
 - M. INTERNA
 - DERMATOLOGÍA
 - NEUROMUSCULAR
 - DIGESTIVO.
 - PNEUMOLOGÍA
 - ENDOCRINO
 - NEFROLOGÍA
 - MEDICINA DE FAMILIA.
 - EN LOS DOS PRIMEROS AÑOS REALIZARÁ GUARDIAS EN EL SERVICIO DE URGENCIAS.



- **ROTACIONES INTERNAS EN LA UNIDAD DE REUMATOLOGÍA.**

EL PRIMER AÑO:

- **CONSULTA PROPIA**
- **MONOGRÁFICA DE ESCLERODERMIA SUPERVISADA.**
- **MONOGRÁFICA DE ECOGRAFÍA SUPERVISADA.**
- **HOSPITAL DE DÍA:**
 - **INFILTRACIONES**
 - **LAVADOS ARTICULARES**
 - **INFUSIONES DE FÁRMACOS BIOLÓGICOS.**



EL SEGUNDO AÑO:

- CONSULTA PROPIA.**
- METABOLISMO MINERAL.**
- INMUNOLOGÍA**
- CAPS**
- ROTACIÓN EXTERNA DURANTE 3 MESES (SEGÚN PATOLOGÍAS DE INTERÉS).**
- EN LOS DOS ÚLTIMOS AÑOS SE REALIZARÁN LAS GUARDIAS EN EL SERVICIO DE MEDICINA INTERNA.**



SESIONES CLÍNICAS DEL SERVICIO

- **SESIÓN SEMANAL DE REUMATOLOGÍA. REVISIÓN.**
- **SESIÓN SEMANAL DE RESIDENTES, CONJUNTA
CON EL SERVICIO DE MEDICINA INTERNA.**
- **SESIÓN DE M. INTERNA SEMANAL.
PRESENTACIÓN DE CASOS CLÍNICOS.**
- **SESIÓN CONJUNTA CON NEFROLOGÍA. REVISIÓN
CLÍNICO-PATOLÓGICA DE CASOS.**
- **SESIÓN RADIOLÓGICA DE CASOS CON LA UNIDAD
DE PATOLOGÍA INTERSTICIAL DE PNEUMOLOGÍA
Y EL SERVICIO DE RAYOS.**

GRACIAS

